



# d.velop smart folder for SAP ERP

Fassen Sie im SAP GUI Ihre Vorgänge übersichtlich in einer Ordnerstruktur zusammen

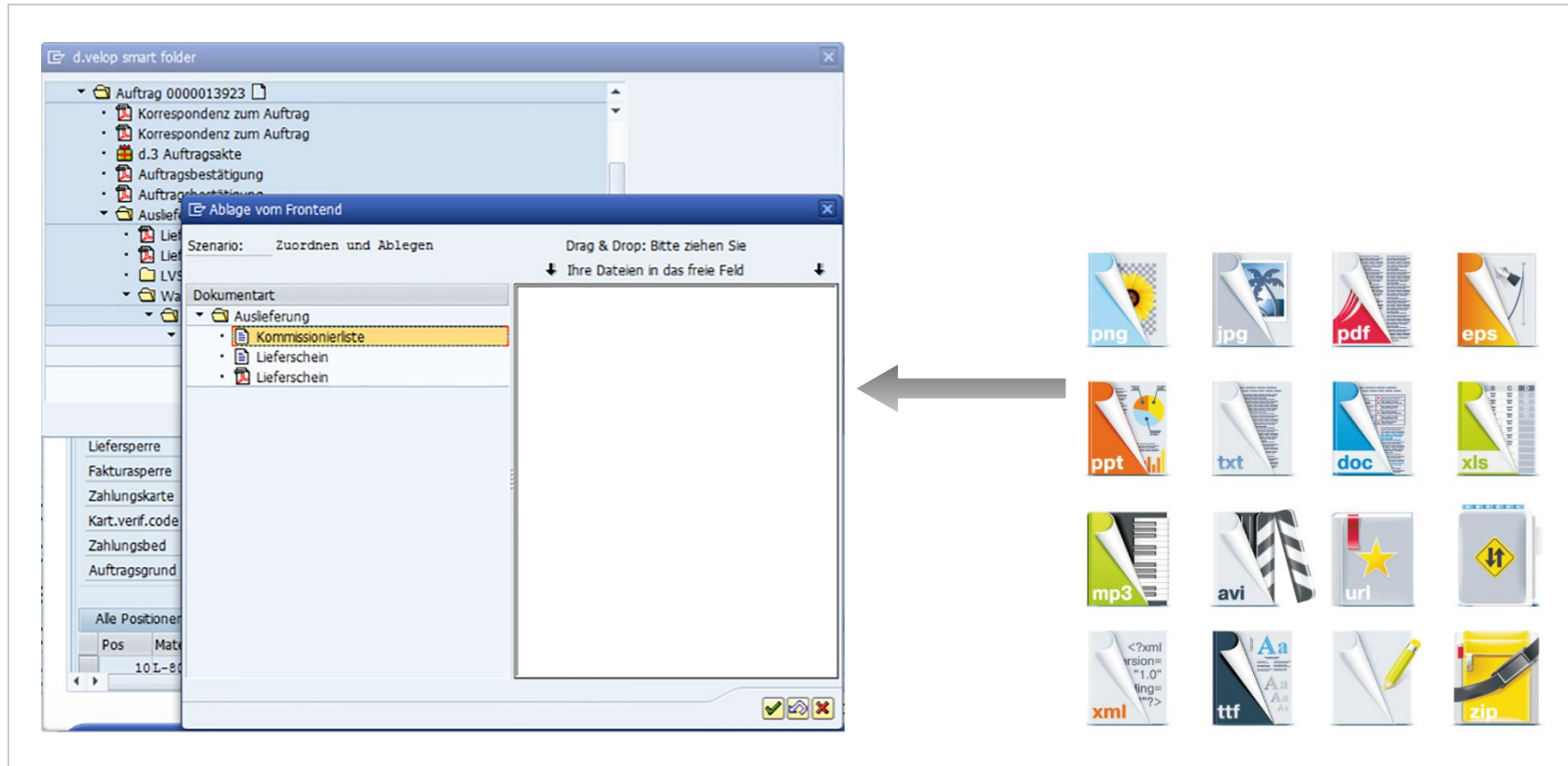
**Mit der Lösung d.velop smart folder for SAP ERP aus dem Hause d.velop werden SAP Vorgänge einfach zusammengefasst und übersichtlich dargestellt. In einer SAP-Transaktion werden so zu einem SAP-Beleg sowohl der Belegfluss, als auch alle relevanten Dokumente, die sich im Archivsystem befinden, für einen direkten Zugriff angezeigt.**

Über ein einfaches Customizing haben Sie unmittelbaren Zugriff auf Dokumente, die über SAP ArchiveLink abgelegt wurden. Auch ein Zugriff auf Dokumente des sogenannten SAP Dokumentenverwaltungssystems (DVS) ist problemlos möglich. Der Aufruf des d.velop smart folder for SAP ERP wird über die generischen Objektdienste oder direkt über eine eigene Transaktion gesteuert. Für die Ansicht der abgelegten Dokumente werden SAP Be-

rechtigungen für die SAP-Belege herangezogen bzw. ausgewertet. Der Anwender kann im d.velop smart folder for SAP ERP individuell zwischen der Anzeige "In-Place" in der SAP Transaktion (z. B. VA03, ME23n) oder in einem dedizierten Fenster wählen. Ebenso können archivierte Dokumente (im Format PDF, TIF, FAX, TXT, XML, JPG und GIF) als "In-Place" im smart folder angezeigt werden.

Des Weiteren können Dokumente direkt per Drag & Drop den entsprechenden SAP Belegen zugeordnet und revisionssicher abgelegt werden. Diese Funktion wird ebenfalls über das Customizing aktiviert – mittels des sogenannten Customizing-Leitfadens der d.velop AG im SAP System. Die Lösung d.velop smart folder for SAP ERP ist im geschützten SAP Namensraum der d.velop AG entwickelt und wird in Form von externen SAP Transporten zur Verfügung gestellt.





## Systemvoraussetzungen

Der d.velop smart folder for SAP ERP ist für SAP ERP Systeme ab Version ECC 6.0 einsetzbar.

*Dokumente via Drag & Drop einfach revisionssicher ablegen.*



The screenshot displays the 'd.velop smart folder for SAP ERP' interface. On the left, a file explorer shows a hierarchical structure of folders and documents, including 'Angebot 0020000064', 'Auftrag 0000013923', and 'Rechnung 0090038613'. The right pane shows a preview of a document titled 'Rechnung' (Invoice) from 'IDES' (Mies AG). The document details include:

**Information**

Belegnummer	90038613
Belegdatum	13.02.2013
Lieferschein / -datum	80016763/ 13.02.2013
Nummer/Datum Bezugsauftrag	13923/ 13.02.2013
Kunden Nummer	1002
Währung	EUR
Rechnungsbetrag	407,91
Zahlungsbedingung	14 Tage 3%, 30/2%, 45 netto
Lieferbedingungen	OPT
Insofern Beschreibung	Frachtfrei
Bruttogewicht	10 KG
Nettogewicht	10 KG
Volumen	0,200 M3

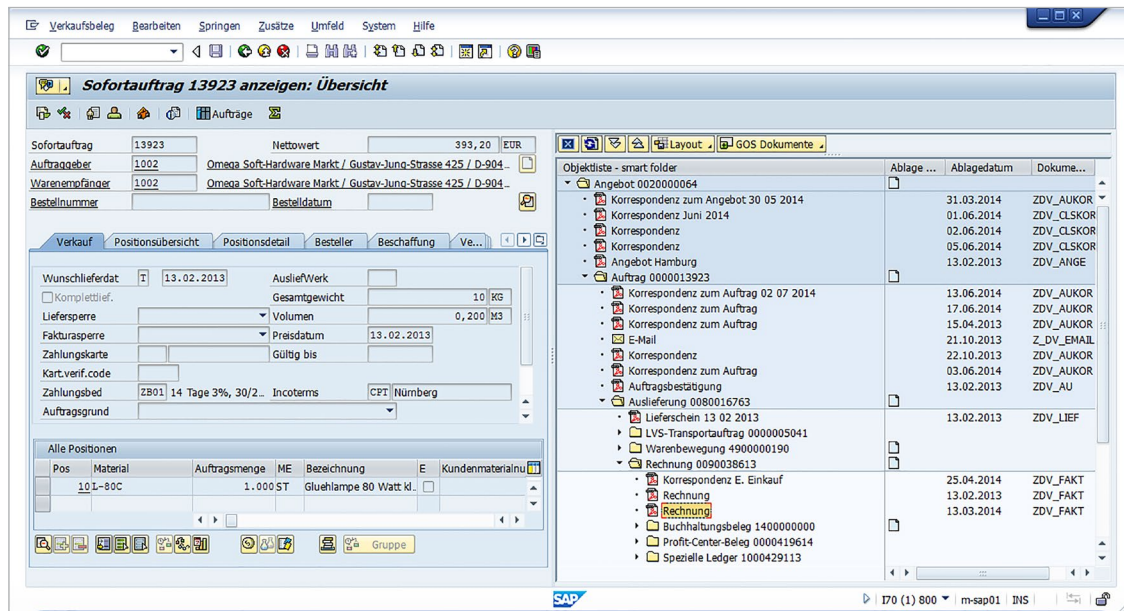
Below the information, a table lists the items:

Position	Material/Beschreibung	Menge	Preis	Betrag
10	L-80C	1,000 ST	398,20	398,20

Additional details for the item include: 'Gloehlampe 80 Watt Max 220/235V', '1 Karton enthält 1000 Gloehlampen', and '1 Palette enthält 4 Kartons'. The total amount is 'Menge für Diskont: Rechnungsbetrag'.

## Ihre Highlights des d.velop smart folder for SAP ERP

- Direkter Zugriff auf strukturierte und unstrukturierte Informationen
- In-Place Anzeige von Dokumenten (im Format PDF, TIF, FAX, TXT, XML, JPG und GIF) benutzerspezifisch möglich
- In-Place-Anzeige des smart folders in SAP Transaktion (z. B. VA03, ME23n) benutzerspezifisch einstellbar
- Integration SAP Dokumentenverwaltung (DVS): Anzeige DVS-Infosätze zum Material oder Debitor/Kreditor möglich
- Umbenennung der Titel der Dokumentarten (ArchiveLink-Dokumente)
- Direkte Anlage von SAP Anlagen, Notizen und Web-Links
- Ablage von Dokumenten via „Drag & Drop“
- SAP Berechtigungen für Zugriff auf SAP-Belege, ArchiveLink- und DVS-Dokumente
- Kurze Implementierungszeiten und einfaches Customizing



*d.velop smart folder for SAP ERP fasst im SAP GUI Vorgänge übersichtlich in einer Ordnerstruktur zusammen.*

## SAP Kompetenz der d.velop

Sie suchen ein Expertenteam, das sich seit Jahren erfolgreich im SAP ERP Umfeld bewegt? Dann sind Sie bei uns goldrichtig. Die d.velop verzeichnet derzeit mit mehr als 6.600 Installationen bei Kunden mit oftmals mehreren tausend Anwendern. Mehr als 1.000.000 registrierte Nutzer verwenden die Lösungen der d.velop. Ein Schwerpunkt der realisierten Projekte liegt dabei auf Systemintegrationen mit den ERP-Systemen der SAP AG. Über 600 Kunden nutzen d.velop Produkte im SAP-Umfeld. Hierzu gehören namhafte Unternehmen mit zum Teil sehr komplexen Systemumfeldern und mehreren miteinander verbundenen SAP-Systemen. Das Thema SAP ist strategisch in der d.velop verankert und mit einem eigenen SAP Center besetzt.

Für weitere Fragen stehen wir Ihnen gerne zur Verfügung. Greifen Sie hierbei auf eine nachhaltige und praxisorientierte Beratung durch unsere Fachkräfte zurück. Sprechen Sie uns einfach an, denn ein echtes Team besteht aus Menschen.

# d.velop

Die d.velop Gruppe mit Hauptsitz in Gescher entwickelt und vermarktet Software, die dokumentenbasierte Geschäfts- und Entscheidungsprozesse in Unternehmen und Organisationen optimiert. Die d.velop Gruppe ist davon überzeugt, dass der zukünftige Erfolg von Unternehmen und Organisationen aller Art entscheidend davon abhängt, dass ihr gesamtes fachliches und organisatorisches Wissen jederzeit und überall intern und extern auf einfachste Weise zugänglich sowie in vielfältiger und sicherer Form nutzbar gemacht und geteilt werden kann.

Neben der d.3ecm Plattform stellt d.velop mit der Produktlinie ecspan ECM Lösungen für Microsoft SharePoint zur Verfügung. Abgerundet wird das Portfolio durch die dritte Produktlinie foxdox, welche Dokumenten-Management in der Cloud bereitstellt. Als führender Anbieter von Enterprise Content Management Lösungen (ECM) bietet d.velop seinen Kunden die konsequente und vorausschauende Digitalisierung aller relevanten Dokumenten- und Geschäftsprozesse sowie der branchenspezifischen Fachverfahren.

d.velop AG  
Schildarpstraße 6-8  
48712 Gescher  
Fon +49 2542 9307-0

d-velop.de  
info@d-velop.de