



d.velop

Lösungs- broschüre

d.velop invoice auto- mation for SAP ERP

Rechnungsvorarbeitung durchgängig
digitalisiert

Eingangsrechnungen einfach digital verarbeiten

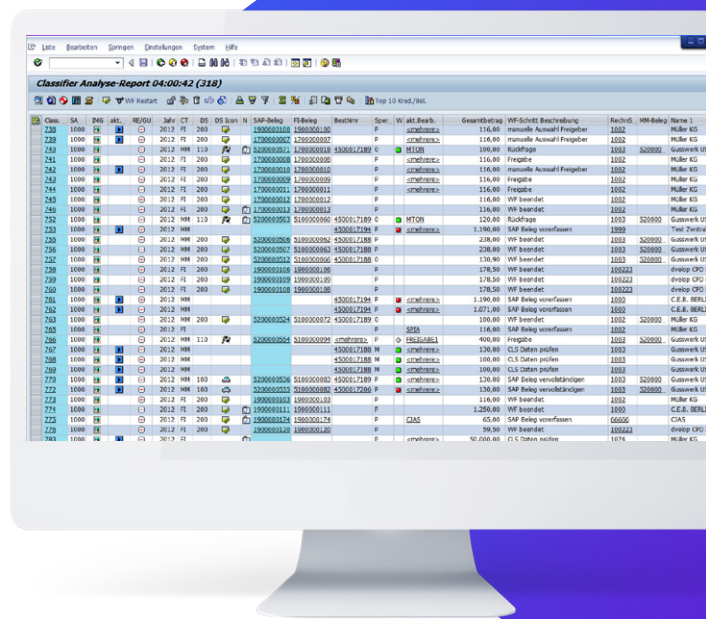
Diese speziell für SAP entwickelte Lösung digitalisiert und automatisiert die manuellen Abläufe in der Rechnungsverarbeitung. Das führt zu absoluter Transparenz in den Rechnungsprozessen und schnellerer Abwicklung von Routineaufgaben. So lassen sich Kosten senken, die Auskunftsfähigkeit erhöht sich und Abschlüsse lassen sich zeitnäher durchführen.

Die d.velop-Lösung für die Eingangsrechnungsverarbeitung zur Verwendung mit SAP ermöglicht die automatische Verbuchung, Prüfung und Freizeichnung von Rechnungen mit nahtloser Anbindung an Ihr SAP-System und ist dabei vollständig in das Bestellwesen und in die Finanzbuchhaltung integriert.

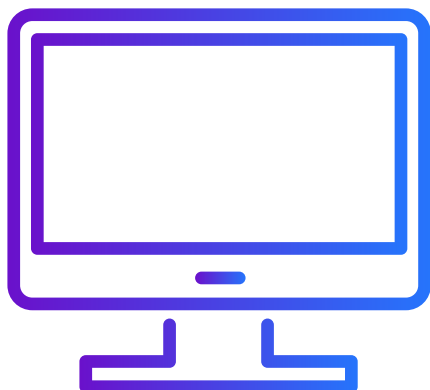
Perfekte SAP-Anbindung

Ein wesentliches Potenzial der digitalen Eingangsrechnungsverarbeitung liegt in der ganzheitlichen Einbindung in die buchhalterischen Abläufe des jeweiligen Unternehmens. Angefangen beim Einscannen der Rechnung über das automatische Auslesen der relevanten Informationen wie z. B. Kopf- und Positionsdaten und die direkte Vorerfassung im SAP-System bis hin zur Freigabe und schließlichen Verbuchung in SAP. Die Lösung der d.velop begleitet die Dokumente über ihren gesamten Lebenszyklus hinweg.

Die ermittelten Rechnungsdaten werden automatisch an das SAP-System übertragen und können von dort aus wie gewohnt weiterverarbeitet werden. Und das sogar ohne direkten Zugang zum SAP-System, so sind auch Nicht-SAP-Anwender durch ein Web-Interface direkt in die Rechnungsworkflows eingebunden, sie werden durch eine E-Mail informiert, dass Rechnungen geprüft oder freigegeben werden können.



Das Rechnungsbuch in SAP ERP und S/4Hana



Einfach in der Anwendung

- ✓ Effizientes Arbeiten ohne Medienbrüche
- ✓ Vollständige Transparenz in Rechnungsprozessen dank übersichtlicher Darstellung
- ✓ Automatisches Auslesen von Rechnungsdaten
- ✓ Automatisierte Bereitstellung von Dokumenten zur Zahlungsfreigabe
- ✓ Unterstützung automatisierter Buchungen
- ✓ Hohe Prozessautomatisierung durch direkte Vorerfassung im SAP-System
- ✓ Verarbeitung begleitender Dokumente (Anhänge, Dokumentationen, Nachweise, Lieferscheine ...)
- ✓ Direkte Verbuchung in der FiBu
- ✓ Zugriff auch auf Rechnungen außerhalb der FiBu
- ✓ Umfassendes Reporting
- ✓ Standortübergreifendes Arbeiten
- ✓ Einbindung der Prozessverantwortlichen auch ohne SAP-Zugang

Arbeiten wie auf Papier

Prüfen, freigeben, kontieren: Die Arbeit mit der Lösung funktioniert ganz genau so wie mit dem Buchungstempel auf Ihren Papierdokumenten – nur viel intuitiver, mit weniger Fehlerquellen und wesentlich schneller und bequemer. Sämtliche Belege werden rechtskonform elektronisch im digitalen Archiv der d.velop AG abgelegt. Alle Rechnungen stehen direkt standort- und buchungskreisübergreifend im zentralen Rechnungsmonitor zur Verfügung und können hier ausgewertet werden.

Da jeder einzelne Bearbeitungsschritt protokolliert wird, sind alle berechtigten Mitarbeiter jederzeit über den aktuellen Bearbeitungsstand informiert. Das führt zu schnellerer Auskunftsfähigkeit, Einhaltung aller Verfahrensfristen und zu perfekter Übersicht über den gesamten Prozess. Für eine individuelle und professionelle Beratung stehen Ihnen die Experten der d.velop AG gerne mit ihrem Know-how zur Verfügung.

Eingangsrechnungsverarbeitung zur Verwendung mit SAP „step-by-step“:

Schritt 1: Erfassung

Eingehende Rechnungen werden stapelweise eingescannt und automatisch inhaltlich erschlossen. Liegen die Dokumente bereits elektronisch vor (zum Beispiel als E-Mail-Anhang), so können auch diese mit Hilfe der Texterkennung erfasst werden. Dabei werden alle buchungsrelevanten Informationen wie Rechnungs- und Kreditornummer, Datum, Bestellnummer, Kreditoren- und Positionsdaten automatisch ausgelesen und an SAP übergeben.

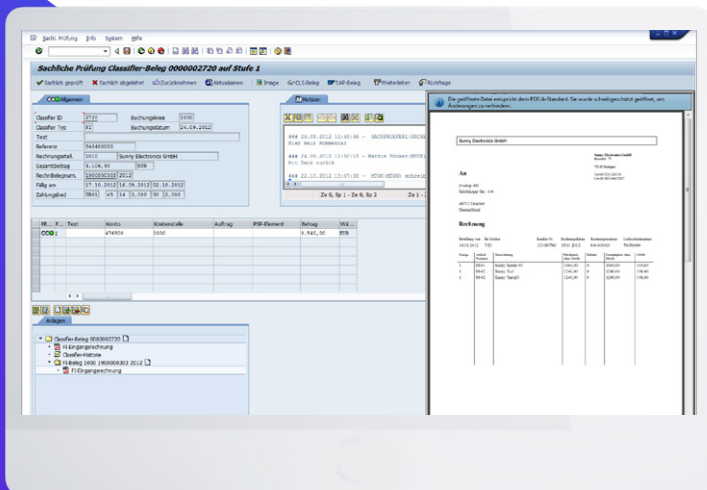
Schritt 2: Übergabe an SAP

Über ein von der d.velop speziell für SAP entwickeltes Modul werden die digitalisierten Rechnungen an das SAP-System übergeben, vorerfasst und können dort

mittels Workflow geprüft werden. Über den praktischen Webzugriff ist die Prüfung auch Anwendern ohne SAP GUI möglich. Die Lösung kann sowohl auf SAP ERP ECC 6.0 als auch auf S/4Hana Systemen eingesetzt werden. Umfassende Analyse-reports helfen dabei, eventuelle Schwachstellen der Rechnungsverarbeitung aufzudecken und das System zu optimieren.

Schritt 3: Verarbeitung

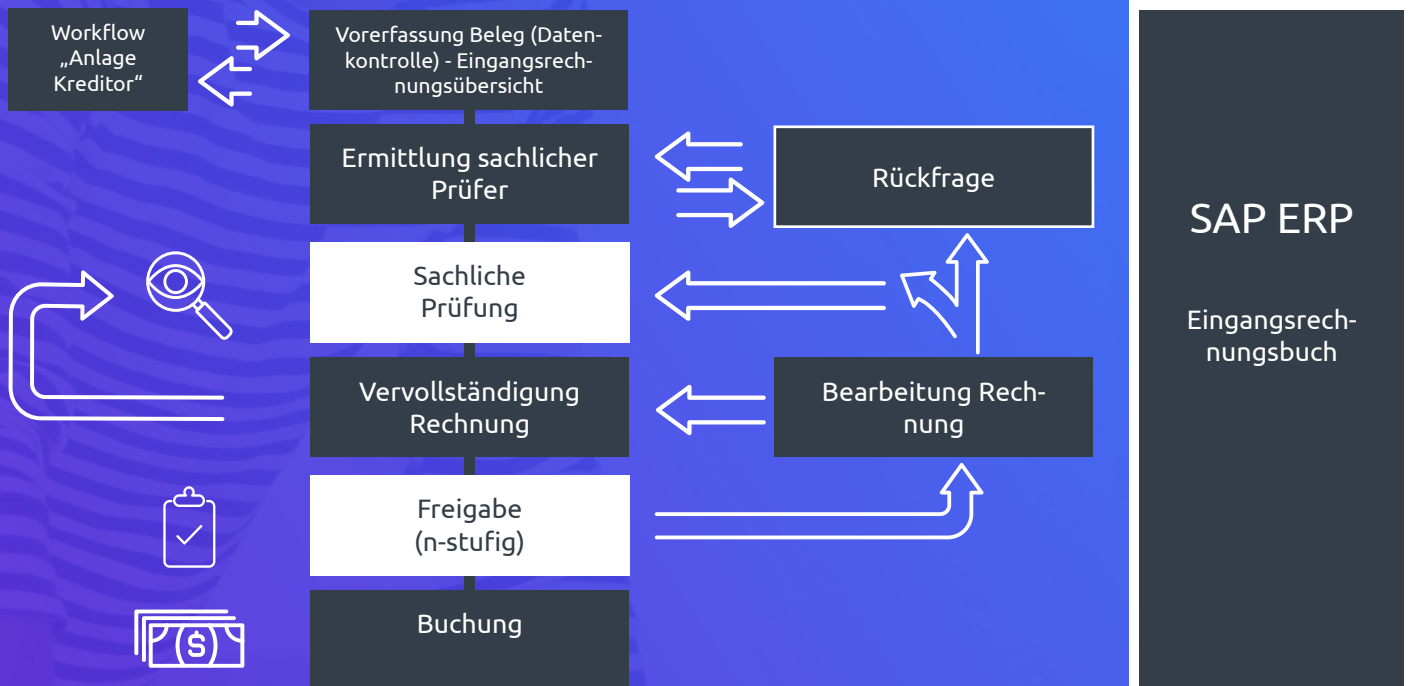
Die sachliche Prüfung und mehrstufige Freizeichnung mit und ohne Bestellbezug erfolgen wahlweise direkt im SAP Business Workplace oder bei Nicht-SAP-Anwendern über ein Web-Interface. Sind Sie viel unterwegs? Freigaben oder Prüfungen sind auch mit einer Smartphone App möglich. Über die mitgelieferte, an das SAP-Layout angelehnte Bearbeitungs-maske haben Prüfer und Sachbearbeiter direkten Zugriff auf SAP-Belege sowie abhängige Informationen außerhalb der FiBu.



Die sachliche Prüfung in SAP



Eingangsrechnungsbuch im Web-Interface



Um ein Gefühl für die Rechnungsverarbeitung zu bekommen, hilft ein Beispiel:
 Die elektronische Eingangsrechnungsverarbeitung der d.velop AG automatisiert den Eingangsrechnungsprozess und übergibt die erkannten Daten automatisch an das SAP-System zur weiteren Verarbeitung.

Workflow-Highlights

- ✓ Kurze Implementierungsphasen aufgrund standardisierter Prozesse
- ✓ Variable Abbildung der Unternehmensprozesse im Workflow
- ✓ Entwickelt im reservierten SAP Namensraum der d.velop
- ✓ Positionsgenaue sachliche Prüfung und Freigabe (n-stufig)
- ✓ Standortübergreifendes Prüfen und Freigeben mit Web-Interface der Smartphone App
- ✓ Vollumfängliche Prozesstransparenz mit Hilfe des Eingangsrechnungsmonitor im SAP
- ✓ Zentrales Datenmanagement ohne redundante Kopien
- ✓ Automatische Ermittlung von Bearbeitern im Workflow (auch manuell anpassbar)
- ✓ Revisionsichere Ablage von Anhängen im Workflow und automatische Archivierung des Workflow-Protokolls
- ✓ Auswertungen mittels Statistik-Report (Durchlaufzeiten, beteiligte User, Anzahl Dunkelbuchungen, usw.)
- ✓ Zahlungsvorschlagsliste kann über Report inklusive Workflow-Dokumente und Workflow-Informationen aufgerufen werden

SAP-Kompetenz der d.velop

Sie suchen ein Expertenteam, das sich seit Jahren erfolgreich im SAP-Umfeld bewegt? Dann sind Sie bei uns goldrichtig. Die d.velop verzeichnet derzeit mit mehr als 8.900 Installationen bei Kunden mit oftmals mehreren tausend Anwendern. Mehr als 2.100.000 registrierte Nutzer verwenden die Lösungen der d.velop. Ein Schwerpunkt der realisierten Projekte liegt dabei auf Systemintegrationen mit den ERP-Systemen der SAP SE. Über 700 Kunden nutzen d.velop Produkte im SAP-Umfeld. Hierzu gehören namhafte Unternehmen mit zum Teil sehr komplexen Systemumfeldern und mehreren miteinander verbundenen SAP-Systemen. Das Thema SAP ist strategisch in der d.velop verankert und mit einem eigenen SAP Center besetzt.

Das Unternehmen d.velop AG

Die 1992 gegründete d.velop AG mit Hauptsitz in Gescher entwickelt und vermarktet Software zur durchgängigen Digitalisierung von Geschäftsprozessen und branchenspezifischen Fachverfahren und berät Unternehmen in allen Fragen der Digitalisierung. Mit der Ausweitung des etablierten ECM-Portfolios rund um Dokumentenmanagement, Archivierung und Workflows auf mobile Apps sowie standardisierte und Custom-SaaS-Lösungen bietet der Software-Hersteller auch Managed Services an. Dabei sind die Rechtssicherheit und die Einhaltung gesetzlicher Vorgaben dank eines ausgereiften Compliance Managements gewährleistet.

d.velop stellt digitale Dienste bereit, die Menschen miteinander verbinden, sowie Abläufe und Vorgänge umfassend vereinfachen und neugestalten. So hilft der ECM-Spezialist Unternehmen und Organisationen dabei, ihr ganzes Potenzial zu entfalten.

Ein starkes, international agierendes Netzwerk aus rund 250 spezialisierten Partnern macht d.velop Enterprise Content Services weltweit verfügbar.

d.velop-Produkte – on Premises, in der Cloud oder im hybriden Betrieb – sind branchenübergreifend bislang bei mehr als 8.900 Kunden mit über 2,1 Millionen Anwendern im Einsatz; darunter Tupperware Deutschland, eismann Tiefkühl-Heimservice GmbH, Parker Hannifin GmbH, Nobilia, Schmitz Cargobull, FingerHaus GmbH, die Stadt Wuppertal, die Basler Versicherung, DZ Bank AG, das Universitätsklinikum des Saarlands oder das Universitätsklinikum Greifswald.

d.velop AG

Schildarpstraße 6–8
48712 Gescher, Deutschland
Fon +49 2542 9307-0

d-velop.de
info@d-velop.de

